



DAUERHAFTE HAARENTFERNUNG

MIT HIGH-END DIODENLASER



VORTEILE DER LASER-HAARENTFERNUNG

- ✓ Sanft, sicher & schnell
- ✓ Signifikante Haarreduktion, verlangsamter Haarwuchs
- ✓ Weniger Irritationen & keine eingewachsenen Haare
- ✓ Verbesserung des Hautbilds
- ✓ Besseres Hautgefühl, weichere Haut
- ✓ Haare werden dünner, feiner & weicher



EFFEKTIV & SANFT FÜR ALLE HAUTTYPEN

- ✓ Für **Hauttypen I-VI** geeignet (ganz helle bis sehr dunkle Haut)
- ✓ Behandlungen **auch im Sommer** bei gebräunter Haut möglich!
- ✓ Mit Sicherheit maximale Ergebnisse: Automatische Einstellung auf den richtigen Hauttypen mit integriertem **Haut-Messgerät**.

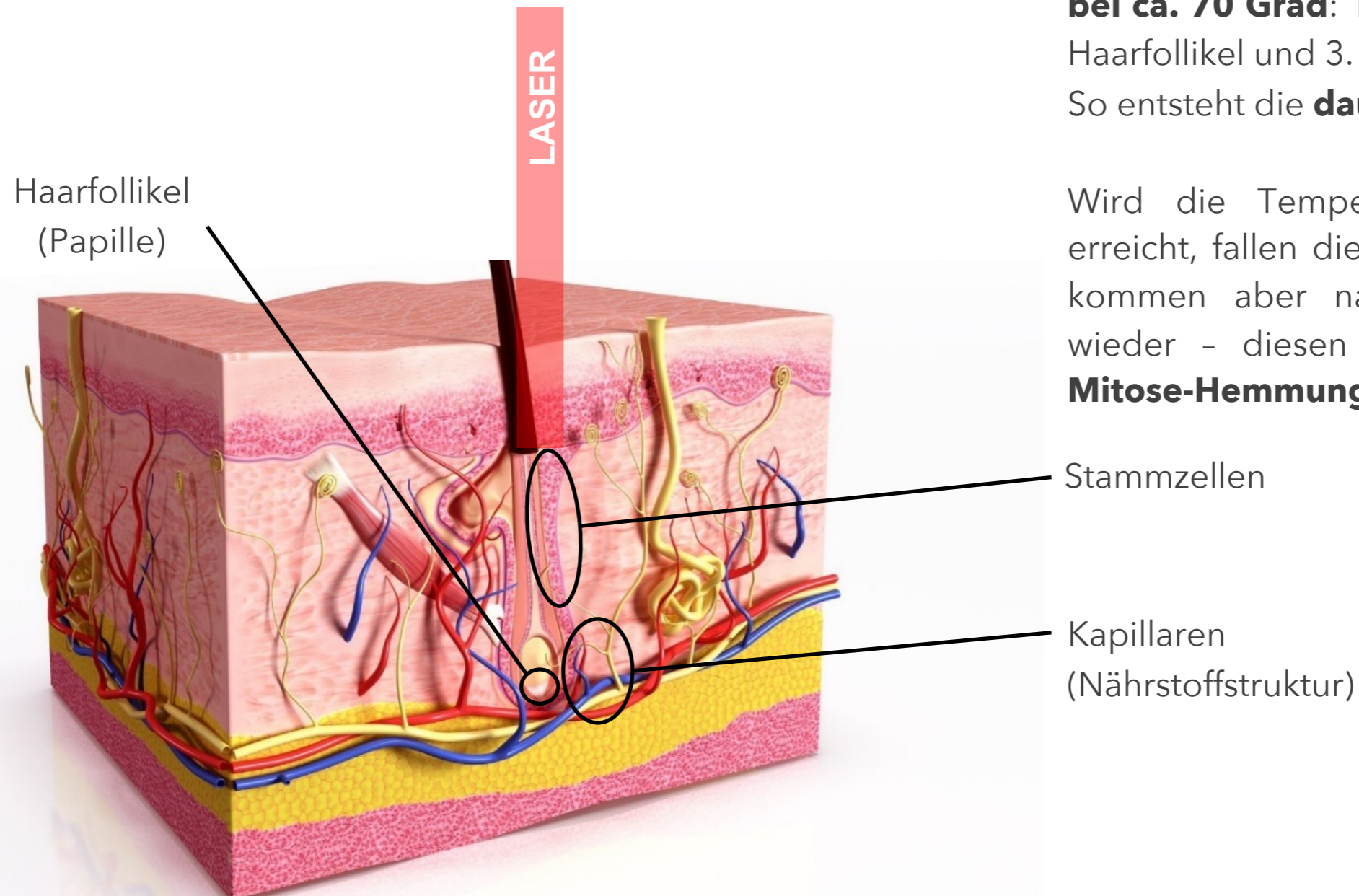


WIE FUNKTIONIERT DIE TECHNOLOGIE?

Das Ziel ist es, mit dem Diodenlaser das Haar und die umliegenden Strukturen so zu schädigen, dass ein Nachwachsen des Haares nicht möglich ist, ohne die umliegende Haut dabei zu schädigen.

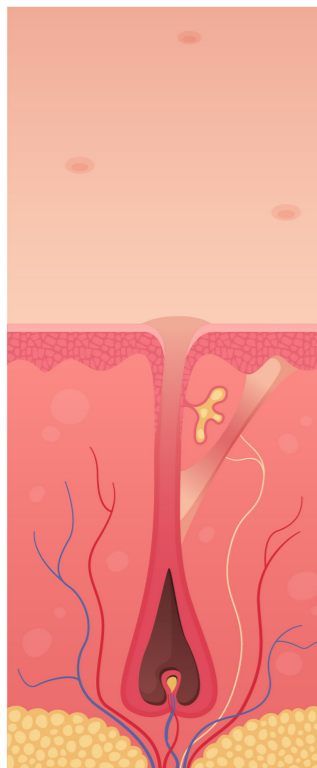
Wenn ausreichend starkes Laserlicht in das Haar eindringen kann, kauterisieren **bei ca. 70 Grad**: 1. die Kapillaren, 2. das Haarfollikel und 3. die Stammzellen. So entsteht die **dauerhafte Entfernung**.

Wird die Temperatur jedoch **NICHT** erreicht, fallen die Haare zwar auch aus, kommen aber nach einigen Monaten wieder - diesen Vorgang nennt man **Mitose-Hemmung**.



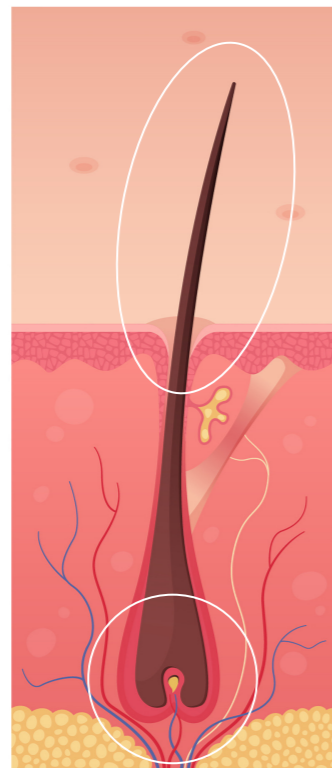
WARUM SIND MEHRERE BEHANDLUNGEN NOTWENDIG?

10-20%



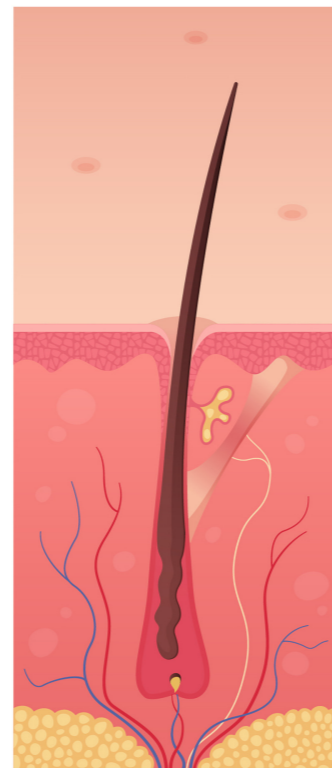
FRÜHE ANAGEN
PHASE

Entwicklung
2 Wochen



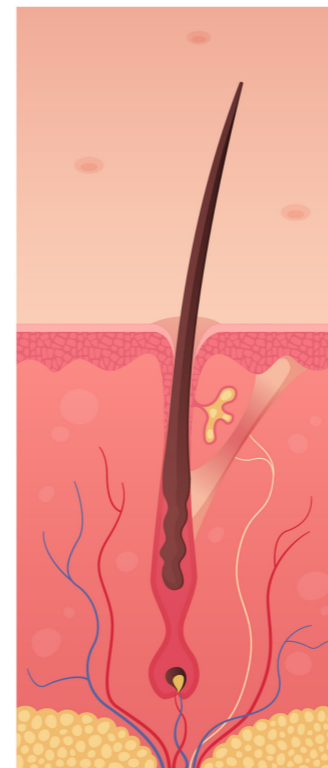
ANAGENE
PHASE

Wachstum
4 Monate



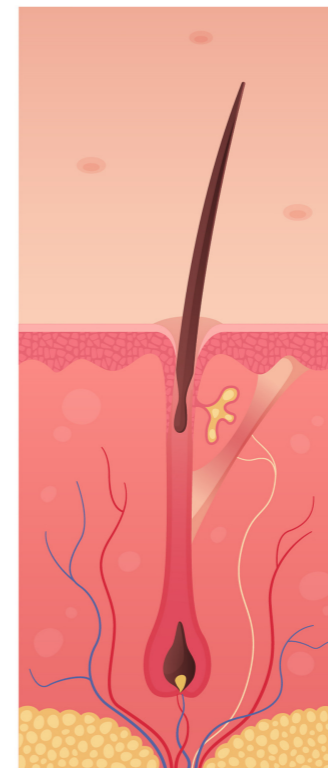
KATAGENE
PHASE

Übergang
2 Wochen



TELOGENE
PHASE 1

Ruhe
6 Monate



TELOGENE
PHASE 2

Auswurf
2 Wochen

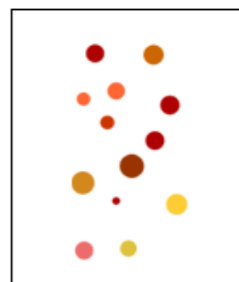
Jedes Haar wächst in 3 Phasen, die je nach Körperregion eine unterschiedliche Dauer haben. Dieser Zyklus wiederholt sich ständig. Jeden Tag wachsen neue Haare und jeden Tag fallen Haare aus.

- ✓ Nur in der anagenen Wachstumsphase können die Haare wirkungsvoll zerstört werden, da nur in dieser Zeit das Haar Kontakt zur Nährstruktur und gleichzeitig zur Hautoberfläche hat.

HAARFARBE

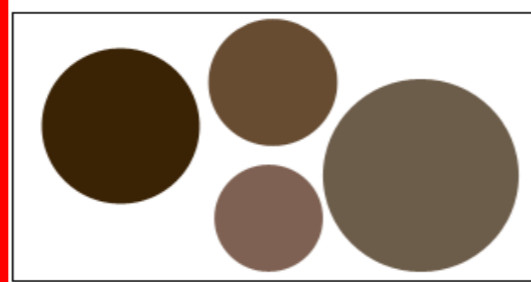


Pheomelanin



Phäomelanin oder
das Rot-Gelb-Pigment

Eumelanin



Eumelanin oder
das Schwarz-Braun-Pigment

Unsere Haare sind pigmentierte Hornfäden und werden, wie unsere Haut auch, durch Melanin gefärbt.

Die individuelle Mischung aus Eumelanin, welches für schwarze und braune Färbung verantwortlich ist und Phänomelamin, das für rote und goldene Töne sorgt, bilden unsere Haarfarbe. Ist **zu wenig Eumelanin** vorhanden (oder gar keins, wie bei **weißen Haaren**), dann funktioniert die Epilation mit Licht immer schlechter bis gar nicht.

ABSTAND und ANZAHL DER BEHANDLUNGEN



Gesicht
4 - 6 Wochen

Körper
Nach der 1. und 2. Behandlung: 4 Wochen
Nach der 3. Behandlung: 6-10 Wochen

Unter normalen Umständen und bei voller Leistung sind **nach ca. 6-8 Anwendungen** ein Großteil der bestehenden Haare dauerhaft entfernt.

Die tatsächliche Anzahl und Abstände der Wiederholungen sind sehr stark individuell von jeder einzelnen Person abhängig!

WAS IST ZU BEACHTEN?

VOR DER BEHANDLUNG	NACH DER BEHANDLUNG
<ul style="list-style-type: none">x 4 Wochen zuvor keine Epilationen (Waxing, Sugaring, Zupfen)x 2 Wochen vorher kein Solarium, oder intensive Sonnenbäderx Kein Sonnenbrandx 1 Woche kein Selbstbräuner, Enthaarungscremenx Am selben Tag: Nicht eincremen, kein Make Up (ggf. bei der Behandlung abreinigen) <div style="border: 2px solid green; border-radius: 10px; padding: 5px; margin-top: 10px;"><p>✓ 1-2 Tage vorher Rasieren</p></div>	<ul style="list-style-type: none">x 24 - 48h Sonne und Solarium vermeiden und hohen LSF auftragenx Keine Epilationen <div style="border: 2px solid green; border-radius: 10px; padding: 5px; margin-top: 10px;"><p>✓ Rasieren ist immer erlaubt</p></div>

KONTRAINDIKATIONEN

KEINE LASERBEHANDLUNG BEI:

- | | |
|---|---|
| <ul style="list-style-type: none">x Stoffwechselerkrankungen, Epilepsie oder andere Krankheiten / Infektionen, die durch intensives Licht ausgelöst werden könnenx Hautverletzungen und Entzündungenx Auf Tätowierungen oder Permanent Make-Upx Wunden, Hautentzündungen und dunkle Muttermalex Neigung zu Pigmentverschiebungen (Hyperpigmentierung, Vitiligo)x Schwangerschaft | <ul style="list-style-type: none">x Hautflechten, Ekzeme, Herpesx Herzschrittmacher, Defibrillator oder andere elektromagnetische Implantate im Körperx Manche Autoimmunerkrankungen (z.B. Diabetes)x Thrombosex Hautkrebs (Melanome)x Einnahme lichtsensibilisierender Wirkstoffe (z.B. Antibiotika, Johanniskraut) |
|---|---|

ERGEBNIS DER BEHANDLUNG

- ✓ Direkt nach der Anwendung wachsen die Haare ganz normal weiter (Restnährstoffe sind noch vorhanden).
- ✓ Viele Haare fallen anschließend **nach ca. 2-3 Wochen** von alleine aus
- ✓ Verlangsamter Haarwuchs und weniger Hautirritationen schon ab der 1. Behandlung
- ✓ Haare werden dünner, feiner und weicher
- ✓ Oft nur noch wenig rasieren zwischen den Behandlungen nötig

FÜR IMMER HAARFREI?

- Mit wenigen Behandlungen ein Leben lang haarfrei gibt es nicht bzw. sehr selten- Der Haarzyklus wird von vielen Faktoren beeinflusst - besonders vom Hormonzyklus, der im Schnitt aller 7 Jahre wechselt.
- Der Körper kann im Laufe des Lebens sogenannte „**Schläferhaare**“ ausbilden (Haarwurzel ist genetisch vorbereitet aber bisher noch nicht aktiv). Diese Haare können, durch Hormone aktiviert, jederzeit später zu wachsen beginnen.
- Dieser “neue” Haarwuchs kann natürlich wieder behandelt (gelasert) werden. Daher empfehlen wir **1-2 Nachbehandlungen pro Jahr** einzuplanen

